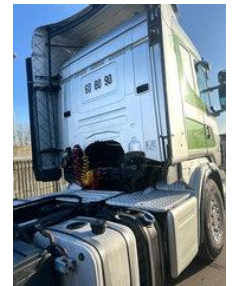


Scania G420 Spoiler/Retarder/PTO/Adblue

Allgemeine Merkmale

Marke	Scania
Modell	G420
Unterkategorie	Standard SZM
Zählerstand	1.014.159km
Baujahr	2011
Datum der Erstzulassung	17-03-2011
Farbe	Grau
Zustand	Gebraucht
Allgemeiner Zustand	Sehr gut
Kraftstoff	Diesel
Emissionsklasse	Euro 5



Eigenschaften

Kabine

Schlafkabine

Scania G420 Spoiler/Retarder/PTO/Adblue

Technische Spezifikationen

Anzahl der Achsen	2
Achsenkonfiguration	4x2
Vermögenswerte	420hp

Zubehör

- Automat
- Bluetooth
- Frontscheibe
- Navigation
- Metallic paint
- Radio/Cd/Audio system
- EBS
- Climate control
- Intarder
- Retarder
- Heater
- All wheel drive
- Alarm
- ASR (Anti-Slip Regulation/Traction Control)